

# ITALIANO

## DESCRIZIONE DEL PRODOTTO E DESTINAZIONE D'USO

Il presente trasmettitore fa parte della serie PHOX di V2. I trasmettitori di questa serie sono destinati al comando di automatismi del tipo apriporta, apricancelli e similari: qualsiasi altro uso è improprio e vietato!

### LEGENDA SIMBOLI MARCATURA:

Sull'etichetta applicata sul prodotto sono presenti i seguenti simboli che hanno il seguente significato:

--- Tensione di alimentazione in corrente continua

CE Conformità Europea. Simbolo per dare dimostrazione grafica che il prodotto rispetta le normative vigenti

## CARATTERISTICHE TECNICHE

Alimentazione: batteria al litio da 3V (CR2032)

Frequenza: 433,92 MHz (±75 KHz)

868,30 MHz (±100 KHz)

Absorbimento massimo: 10 mA

Portata in campo libero: 300 m (433,92 MHz)

200 m (868,30 MHz)

E.I.R.P. : -1,0 dBm

Temperatura di esercizio: -10 ÷ +60 °C

## SOSTITUZIONE DELLA BATTERIA

La sostituzione della batteria va eseguita quando il led emette 5 lampeggi doppi per avvisare che la batteria è quasi scarica. Quando la batteria è completamente scarica il trasmettitore non funziona più e il led emette 2 lampeggi doppi. Per l'orientamento delle batterie di ricambio rispettare la polarità indicata nel relativo alloggiamento.

**ATTENZIONE:** Le batterie contengono elementi chimici altamente inquinanti. Devono quindi essere smaltite utilizzando gli opportuni accorgimenti secondo le Norme eco-ambientali vigenti. Il trasmettitore è costituito anch'esso da materiali inquinanti, adottare quindi le medesime soluzioni per lo smaltimento. In caso di perdita di sostanze elettrolitiche dalle batterie, sostituire immediatamente evitando accuratamente ogni tipo di contatto con tali sostanze.

## DICHIARAZIONE UE DI CONFORMITÀ

V2 SPA dichiara che i prodotti: PHOX sono conformi alle seguenti direttive: 2014/53/EU, ROHS2 2011/65/CE

La dichiarazione di conformità completa è disponibile sul sito internet [www.v2home.com](http://www.v2home.com)

# ENGLISH

## PRODUCT DESCRIPTION AND INTENDED USE

This transmitter is part of the series PHOX series by V2. The transmitters of this series are intended for controlling the automation type door opener, gate openers and the like: any other use is improper and prohibited!

### REFERENCE OF MARKING SYMBOLS:

The label affixed to the product bears the following symbols that have the following meaning:

--- To indicate that the equipment is suitable for direct current only

CE European conformity. Symbol to give graphic demonstration that the product complies with current regulations

## TECHNICAL FEATURES

Power supply: lithium battery 3V (CR2032)

Frequency: 433,92 MHz (±75 KHz)

868,30 MHz (±100 KHz)

Max. absorption: 10 mA

Range in open field: 300 m (433,92 MHz)

200 m (868,30 MHz)

E.I.R.P. : -1,0 dBm

Working temperature: -10 ÷ +60 °C

## BATTERY REPLACEMENT

Battery replacement should be performed when the LED emits 5 double flashes to warn you that the battery is low. When the battery is completely low the transmitter no longer works and the LED emits 2 double flashes. For the orientation of the replacement batteries comply with the polarity indicated in the slot.

**WARNING:** batteries contain pollutant elements, must be disposed of in accordance with environmental regulations (V2 advise to use a specific disposal system). Transmitter contains pollutant elements too; follow the same procedure to dispose. Should the batteries lose electrolytic substances, please replace them immediately avoiding with care any contact with such substances.

## EU DECLARATION OF CONFORMITY

V2 SPA hereby declares that the products: PHOX comply with the following directives: 2014/53/EU, ROHS2 2011/65/CE

The full declaration of conformity is available on the website [www.v2home.com](http://www.v2home.com)

# FRANÇAIS

## DESCRIPTION DU PRODUIT ET DESTINATION D'USAGE

Ce transmetteur fait partie de la série PHOX de V2. Les transmetteurs de cette série sont destinés à la commande d'automatismes de type ouvre-porte, ouvre-portails et similaires : tout autre usage est improprie et interdit !

### LÉGENDE SYMBOLES MARQUAGE :

Les symboles suivants se trouvent sur l'étiquette appliquée sur le produit et ils ont la signification suivante :

--- Tension d'alimentation en courant continu

CE Conformité Européenne. Symbole graphique qui atteste que le produit respecte bien les réglementations en vigueur.

## CARACTÉRISTIQUES TECHNIQUES

Alimentation: batterie au lithium da 3V (CR2032)

Fréquence: 433,92 MHz (±75 KHz)

868,30 MHz (±100 KHz)

Absorption Max. : 10 mA

Portée en champ ouvert: 300 m (433,92 MHz)

200 m (868,30 MHz)

E.I.R.P. : -1,0 dBm

Température de travail: -10 ÷ +60 °C

## SUBSTITUTION DE LA BATTERIE

Le remplacement de la pile doit être effectué quand la LED émet 5 clignotements doubles pour avvertir que la pile est presque épuisée. Quand la pile est complètement épuisée, le transmetteur ne fonctionne plus et la LED émet 2 clignotements doubles. Pour l'orientation des piles de rechange, respecter la polarité indiquée dans le compartiment relatif.

**ATTENTION:** Les batteries contiennent éléments chimiques qui peuvent polluer. Il faut l'écoluer en employant tous les moyens convenable selon les Normes écologiques en vigueur. L'émetteur aussi est constitué par matériaux qui peuvent polluer; employer donc les memes solutions d'écoluelement. En cas de fuite de substances électrolytiques des piles, les remplacer immédiatement, en évitant n'importe quel contact avec dites substances.

## DECLARATION UE DE CONFORMITÉ

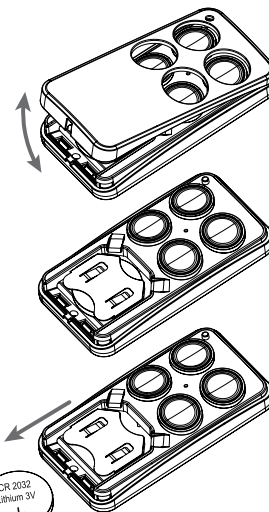
V2 SPA déclare que les produits: PHOX sont conformes aux directives suivantes: 2014/53/EU, ROHS2 2011/65/CE

La déclaration de conformité complète est disponible sur le site internet [www.v2home.com](http://www.v2home.com)



V2 S.p.A.  
Corso Principi di Piemonte, 65  
12035 RACCONIGI (CN) ITALY  
tel. +39 0172.812411 -  
fax +39 0172.84050  
info@v2home.com  
[www.v2home.com](http://www.v2home.com)

# PHOX



CR2032



IL n. 394

EDIZ. 08/05/2017

# ESPAÑOL


## DESCRIPCIÓN DEL PRODUCTO Y DESTINO DE USO

El presente emisor forma parte de la serie PHOX de V2 SPA. Los emisores de esta serie deben emplearse para el mando de automatizaciones del tipo abre puerta, abra cancelas y similares. ¡Todo otro uso se considera inadecuado y se encuentra prohibido!

### NOTA SÍMBOLOS MARCA:

En la etiqueta aplicada en el producto se encuentran los siguientes símbolos que tienen el siguiente significado:

 Tensión de alimentación en corriente continua

 Conformidad Europea. Símbolo para demostrar gráficamente que el producto respeta las normativas vigentes

## CARACTERÍSTICAS TÉCNICAS

Alimentación: Lithium 3V (CR2032)

Frecuencia: 433,92 MHz (±75 KHz)  
868,30 MHz (±100 KHz)

Absorción Max.: 10 mA

Alcance a campo abierto: 300 m (433,92 MHz)  
200 m (868,30 MHz)

E.I.R.P.: -1,0 dBm

Temperatura de funcionamiento: -10 ÷ +60 °C

## SUSTITUCIÓN DE LA PILA

El reemplazo de la batería debe realizarse cuando el led emite 5 destellos dobles para avisar que la batería está casi descargada. Cuando la batería está totalmente descargada, el emisor ya no funciona y el led emite 2 destellos dobles. Para orientar las baterías de repuesto, respetar la polaridad que se indica en el alojamiento correspondiente.

**ATENCIÓN:** las pilas contienen elementos químicos altamente contaminantes. Por eso hay que deshacerse de las mismas procurando respetar las Normas eco-ambientales vigentes (V2 SPA recomienda el reciclaje de las mismas a través de la recogida diferenciada).

El emisor también está constituido por materiales contaminantes, adoptar pues, las mismas soluciones que para el deshecho de las pilas. En el caso de pérdida de sustancia electrolítica de las baterías, hay que sustituirlas de inmediato evitando cualquier contacto con estas sustancias.

## DECLARACION UE DE CONFORMIDAD

V2 SPA declara que los productos: PHOX son conformes con las siguientes directivas: 2014/53/EU, ROHS2 2011/65/CE

La declaración de conformidad completa se encuentra disponible en el sitio Internet [www.v2home.com](http://www.v2home.com)

# PORTUGUÊS


## DESCRIÇÃO DO PRODUTO E DESTINAÇÃO DE USO

O presente transmissor faz parte da série PHOX de V2. Os transmissores dessa série são destinados ao comando de automações do tipo abertura de porta, abertura de portões e similares: qualquer outro uso é impróprio e proibido!

### LEGENDA DOS SÍMBOLOS NA MARCAÇÃO:

Na etiqueta aplicada sobre o produto, encontram-se presentes os seguintes símbolos que possuem o seguinte significado:

 Tensão de alimentação na corrente continua

 Marcação CE (Conformidade Europeia). Símbolo visível que atesta a conformidade do produto com os requisitos previstos na legislação em vigor

## CARACTERÍSTICAS TÉCNICAS

Alimentação: Lithium 3V (CR2032)

Frequência: 433,92 MHz (±75 KHz)  
868,30 MHz (±100 KHz)

Consumo máx.: 10 mA

Alcance em espaços abertos: 300 m (433,92 MHz)  
200 m (868,30 MHz)

E.I.R.P.: -1,0 dBm

Température de fonctionnement: -10 ÷ +60 °C

## SUBSTITUIÇÃO DA BATERIA

A substituição da bateria é executada quando o led emite 5 flashes duplos para avisar se a bateria está quase descarregada. Quando a bateria estiver completamente descarregada o transmissor não funciona mais e o led emite 2 flashes duplos. Para orientação das baterias de reposição respetar a polaridade indicada no relativo alojamento.

**ATENÇÃO:** As baterias e os transmissores contêm elementos químicos altamente poluentes. Sua eliminação, portanto, exige oportunos cuidados em conformidade com as Normas ecoambientais vigentes (V2 recomenda a eliminação mediante coleta selectiva). No caso de derrame de substâncias eletrolíticas das baterias, elas devem ser substituídas imediatamente, evitando cuidadosamente qualquer tipo de contacto com tais substâncias.

## DECLARAÇÃO UE DE CONFORMIDADE

V2 SPA declara que os produtos: PHOX São conformes às seguintes directivas: 2014/53/EU, ROHS2 2011/65/CE

A declaração de conformidade completa está disponível no site da internet [www.v2home.com](http://www.v2home.com)

# DEUTSCH


## PRODUKTBESCHREIBUNG UND VERWENDUNGZWECK

Dieser Sender ist Teil der Serie PHOX von V2. Die Sender dieser Serie werden zur Steuerung von Automationsgeräten wie Türöffnern, Toröffnern etc. verwendet: Jegliche sonstige Nutzung ist nicht sachgemäß und untersagt!

### ZEICHENERKLÄRUNG KENNZEICHNUNG:

Das Etikett auf dem Produkt enthält Symbole mit folgender Bedeutung:

 Versorgungsspannung in Gleichstrom

 Europäische Conformität. Symbol zur graphischen Darstellung, dass das Produkt den geltenden Vorschriften entspricht

## TECHNISCHE EIGENSCHAFTEN

Versorgung: Lithium 3V (CR2032)

Frequenz: 433,92 MHz (±75 KHz)  
868,30 MHz (±100 KHz)

Max. Stromaufnahme: 10 mA

Sendereichweite Freifeld: 300 m (433,92 MHz)  
200 m (868,30 MHz)

E.I.R.P.: -1,0 dBm

Betriebstemperatur: -10 ÷ +60 °C

## AUSTAUSCH DER BATTERIE

Die Batterien werden ausgetauscht, wenn die LED-Leuchte 5 mal doppelt blinkt und somit anzeigt, dass die Batterie fast leer ist. Wenn die Batterie ganz leer ist, funktioniert der Sender nicht mehr und die LED-Leuchte leuchtet 2 mal doppelt auf. Beim Einsetzen der neuen Batterien muss die im Gehäuse angegebene Polarität beachtet werden.

**ACHTUNG:** Die Batterien enthalten stark umweltschmutzende chemische Elemente. Diese daher unter Einhaltung der geltenden Umweltschutzbestimmungen entsorgen (V2 empfiehlt die Entsorgung mittels Trennmüll). Der Sender besteht ebenfalls aus umweltschmutzenden Materialien, folglich zur Entsorgung vorgehen wie oben beschrieben. Im Fall eines Auslaufens der Elektrolytsubstanzen aus den Batterien, diese auf der Stelle auswechseln und jeden Kontakt mit diesen Substanzen vermeiden.

## EU KONFORMITÄTSERKLÄRUNG

V2 SPA erklärt, dass die Produkte: PHOX folgenden Richtlinien entsprechen: 2014/53/EU, ROHS2 2011/65/CE

Die vollständige Konformitätserklärung ist auf der Website Internet [www.v2home.com](http://www.v2home.com)

# NEDERLANDS

## BESCHRIJVING VAN HET PRODUCT EN GEBRUIKSBESTEMMING

Deze zender maakt deel uit van de reeks PHOX van V2. De zenders van deze reeks zijn bestemd voor de besturing van automatiseringen voor het openen van deuren, hekken enz.: elk ander gebruik is oneigenlijk en verboden!

### VERKLARING SYMBOLEN MARKERING

Op het etiket dat op het product is aangebracht staan symbolen, die de volgende betekenis hebben:

 Spanning van de gelijkstroomvoeding

 Europese conformiteit. Symbool om aan te duiden dat het product voldoet aan de geldende normen.

## TECHNISCHE KENMERKEN

Voeding: Lithium 3V (CR2032)

Frequentie: 433,92 MHz (±75 KHz)  
868,30 MHz (±100 KHz)

Max. absorptie: 10 mA

Bereik in open ruimte: 300 m (433,92 MHz)

200 m (868,30 MHz)

E.I.R.P.: -1,0 dBm

Bedrijfstemperatuur: -10 ÷ +60 °C

## BATTERIJ VERVANGEN

Als de led 5 keer dubbel knippert, betekent dit dat de batterij bijna ontladen is en dat ze moet vervangen worden. Als de batterij volledig ontladen is, werkt de zender niet meer en zal de led 2 keer dubbel knippen. Neem de indicatie van de polariteit in acht, aangeduid in het batterijkom, om de nieuwe batterij correct te plaatsen.

**LET OP:** de batterijen en de zenders bevatten zeer vervuilende chemische elementen. Ze moeten dus weggegooid worden met gebruik van de passende maatregelen volgens de heersende normen op het gebied van ecologie en milieu (V2 raadt aan om dit via gescheiden vuilinzameling te doen). In geval van lekkage van elektrolyt uit de batterijen, moeten deze onmiddellijk worden vervangen en moet ieder soort aanraking met deze substantie worden vermeden.

## EU VERKLARING VAN OVEREENKOMST

V2 SPA verklaart dat de producten: PHOX conform zijn aan de volgende richtlijnen: 2014/53/EU, ROHS2 2011/65/CE

De volledige verklaring van overeenstemming is beschikbaar op de website [www.v2home.com](http://www.v2home.com)